



SciVice-Funding

全球科研资助态势追踪服务

<http://scifund.wanfangdata.com.cn>



SciVice-Funding使用指南

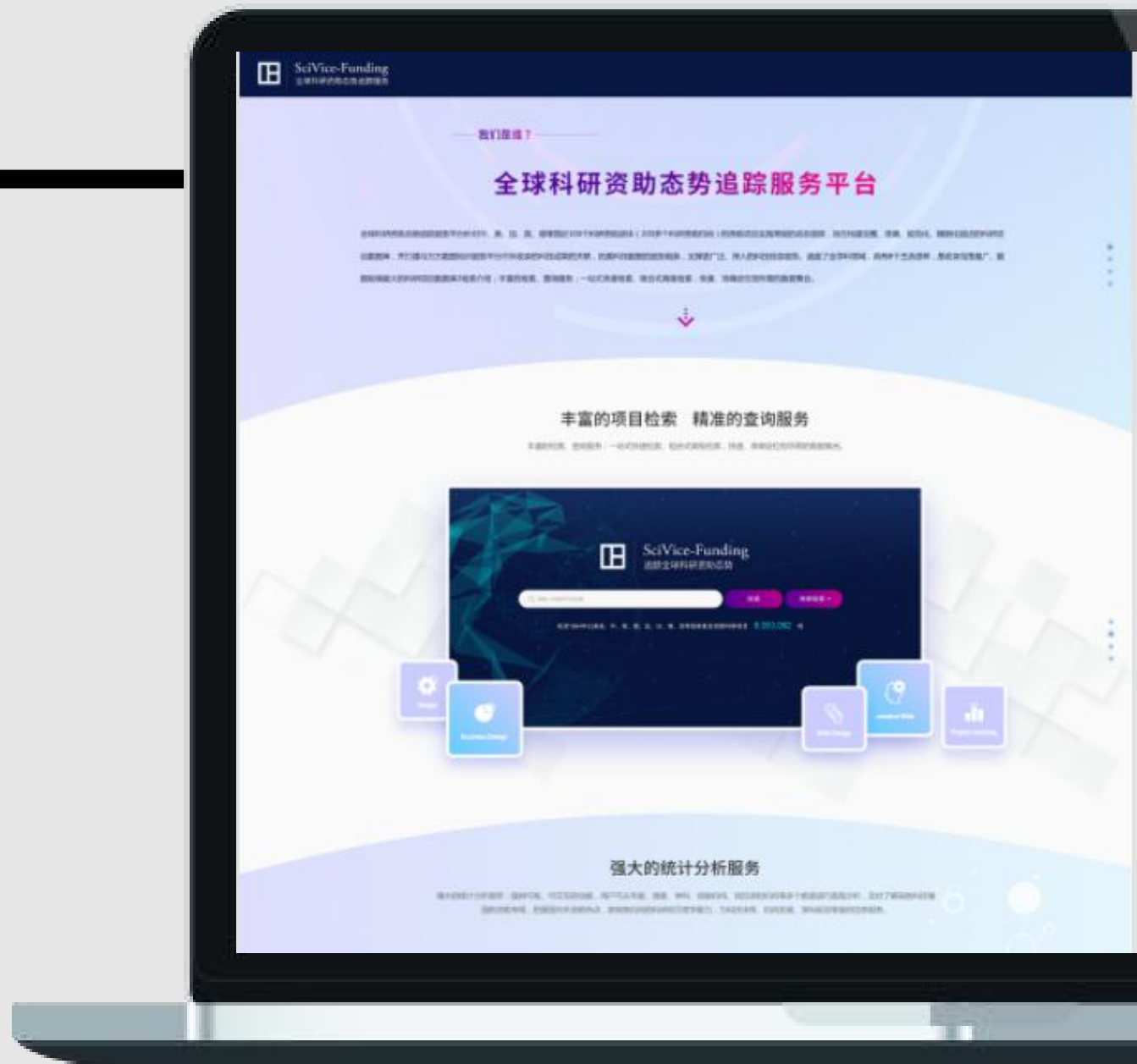
北京万方数据股份有限公司

2019/07/31

SciVice - Funding 是谁？

中文名称：全球科研资助态势追踪服务。

全球科研资助态势追踪服务平台针对中、美、加、英、德等国近100个科研资助团体的资助项目实施常规的动态跟踪，旨在构建完整、准确、规范化、精细化描述的科研项目数据库。



SciVice - Funding

功能模块

资源获取

一框式检索+高级检索+浏览导航、详情查看、便捷导出帮助用户快速获取所需项目资源。

统计分析

强大的统计分析功能，帮助用户从年度、国家、学科、资助机构、承担机构等多个维度直观分析！

服务资源

丰富的案例报告为用户提供不同的科研应用场景示例，详尽的操作手册帮助用户更好解锁平台功能！





一、资源获取

SciVice-Funding实时追踪立项动态，通过采集、解析、规范、自动分类、关联等操作，努力构建完整、准确、丰富的科研项目数据库！

1

快速检索

快速、准确定位科研项目信息，帮助用户高效获取规范统一的数据。

2

详情查看

查看项目详情信息，帮助用户获知科研项目研究成果。

3

便捷导出

助力用户便捷高效的获取科研信息，方便用户进行各种数据分析。

1

快速检索—三种方式

点击“高级检索”，
下推展示高级检索框。

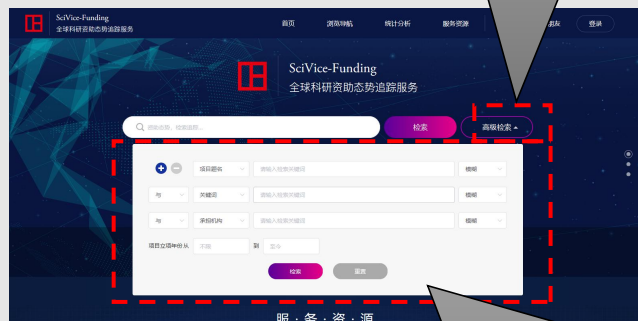
“头部，点击”浏览
导航“栏目进入。



检索框内输入检索词，即可快速获得检索结果。

一框式检索

简单的检索方式，方便快捷！



高级检索，可限定项目题名、关键词、负责人等检索词，进行精准检索。

高级检索

构建复杂的检索式，精准检索！



在不确定检索词的情况下，可借助浏览导航快速检索到所需信息。

浏览导航

按照学科、国家、机构等导航检索，分类定位检索。

1

快速检索—检索结果

资源聚类：学科分类、立项年份、资助机构团体、资助机构、承担机构、出资国家、受资助国家、项目类别、项目状态 九种聚类维度。

结果中检索限定词：项目题名、负责人、承担机构、关键词、项目摘要。

呈现检索的项目数量。

资源聚类，九种聚类维度！

“结果中检索”功能，进一步精确检索结果！

两种排序方式。

页面展示项目条数：20、50、100条。



1

快速检索—检索结果

检索结果页呈现项目题名、立项年份、负责人、承担机构、承担机构所在国家国旗的信息。

点击项目题名，查看项目详情。

“结果分析”功能，帮助用户对检索结果进行不同维度的统计分析。

可视化分析图，呈现部分统计分析结果！

结果分析工具：提供可视、可交互的功能。可从年度、国家、学科、资助机构、承担机构等多个维度进行直观分析。

帮助用户及时了解其他科技强国的资助布局、把握国内外资助热点、获知各机构科研项目竞争能力，为科技决策、机构发展、学科规划等提供信息服务。



2

详情查看

检索结果页，点击项目题名，进入详情页。

详情页展示信息：项目基础信息、关键词、申请摘要、结题摘要。

更多信息：平台提供部分项目源项目链接、更多语种的关键词、项目摘要及结题摘要等信息。

点击，进入项目源网站。

批准经费统一换算为美元，方便用户对比分析。同时，保留原币种经费数据，满足不同用户对数据的需求。

平台在对学科分类规范的同时，保留原项目学科分类数据、原项目类型数据。方便不同需求用户获取更多科研情报！

基本信息中负责人、承担机构、资助机构、项目类别等字段为蓝色可点击字段，点击跳转至检索结果页。

右侧呈现该项目负责人其他项目、承担机构其他项目、资助机构其他项目。

点击项目题名，进入详情页。

The screenshot shows the project details page for '面向大数据的数据一致性管理研究' (Data Consistency Management Research for Big Data). The page includes a header with the SciVice-Funding logo and navigation links. The main content area displays project information in a table format, with key fields highlighted by red dashed boxes and callouts. The table includes fields for project number, status, funding agency, start year, and approved amount. A '源项目链接' (Source Project Link) button is visible at the bottom left. On the right side, there are sections for '负责人其他项目' (Other projects by the PI) and '承担机构其他项目' (Other projects by the sponsor), each with a list of related project titles and a '更多 >' link.

项目编号	61572135	项目类别	研究项目 (面上项目)
项目状态	未知状态	承担机构	复旦大学 (China)
资助机构	NSFC (中国)	负责人	谈子敬 (副教授)
立项年份	2015	开始年份	2016
批准经费	102,612.65\$ (640,000.00CNY)		

源项目链接 展开更多信息

负责人其他项目

- 面向大数据的数据一致性管理研究
- XML上的数据不一致问题研究

承担机构其他项目 更多 >

- 基于“过度积累”的资本主义危机理论及其批判研究
- 城市社区的权力结构、社会资本生成机制及其对...
- 促进经济消费驱动型增长的增值税分成机制研究
- 智慧养老养老服务标准供给机制及对策研究

2 详情查看—资助机构信息

项目详情页，点击基础信息中的 资助机构 名称，进入资助机构检索结果页。

资助机构信息：展示资助机构所在国家国旗、资助机构全称、项目收录时间范围、资助项目数量、资助经费总数、以及机构简介。

The screenshot displays the SciVice-Funding website interface. At the top, the header includes the SciVice-Funding logo and navigation links. A search bar contains the text '资助机构: NSSFC'. Below the search bar, there are buttons for '检索' (Search) and '高级检索' (Advanced Search). A list of related keywords is shown below the search bar. The main content area displays search results for 'NSSFC (全称: 国家社会科学基金)'. The results include the organization's name, collection range (1994-2019), number of projects (710,000), and total funding (8,975,343,543 USD). A detailed introduction of the organization is provided, followed by a list of funded projects. Two callout boxes highlight specific information: one points to the organization's name and basic statistics, and another points to the list of funded projects.

SciVice-Funding
全球科研资助动态追踪服务

首页 浏览导航 统计分析 服务案例 欢迎数字出版社的朋友 fancial150

Q 资助机构: NSSFC X 检索 高级检索

相关推荐: 机器人 机器学习 人工智能 网络大数据 神经网络 自动驾驶 Artificial Intelligence AI

共找到 238,939 条数据

学科分类

- 数学 105290
- 力学 49379
- 物理 39144
- 化学 49379
- 生物学 49379
- 历史 39144
- 心理学 49379
- 地理学 49379
- 天文学 39144
- 文学 49379
- 经济
- 经济学

NSSFC (全称: 国家社会科学基金)

收录范围: 1994 - 2019 资助项目: 710,000项 资助经费: 8,975,343,543万美元

1986年, 经国务院批准设立国家社会科学基金 (英文: The National Social Science Fund of China, 简称: 国家社科基金), 1986年10月27日, 全国哲学社会科学规划小组会议通过《国家社会科学基金暂行条例》, 国家社会科学基金现由全国哲学社会科学工作办公室负责管理, 全国哲学社会科学工作办公室是全国哲学社会科学工作领导小组的办事机构。

限定条件: 2019 X 数学 or 力学 X

批量选择 (已选择 3 条) 清除 导出

1. Si, Al催化剂催化醇类氧化反应及外消旋二级醇动力学拆分人工智能 2019
[负责人] 马恒昌 [资助机构] 西北师范大学

2. P53人工智能对博卡病毒MVC致畸细胞病变的影响 2012
[负责人] 何丽萍 [资助机构] 宁夏医科大学

3. A UK-China partnership for energy and materials recovery in steelmaking 2015

结果分析

趋势研究

3

便捷导出—勾选导出

根据请求导出数量，分两种导出方式。

1、导出数量 ≤ 500 条，在线直接导出。

2、 500 条 $<$ 导出数量 ≤ 2 万条，离线导出，登录进入个人中心—历史导出 下载导出文件。

检索结果页，每个项目题名前均有勾选框，鼠标点击勾选，再点击“导出”按钮，即可导出所需项目数据

共找到 7,615 条数据

限定条件 2019 or 2018 or 2017 X

学科分类

资助机构团体

批量选择 (已选择 0 条) 清空 导出

项目题名 请输入内容

相关性排序 立项年份排序

趋势研究

年份	数量/个
2017	7k
2018	1k
2019	0.5k

资助机构团体	数量/个
NSFC	6980
NSSFC	320

1. 数据生态视角下科研大数据协同治理研究 (2019)
[负责] 佟泽华 [承担机构] 山东理工大学

2. 数据主权研究 (2019)
[负责] 霍志勇 [承担机构] 北京航空航天大学

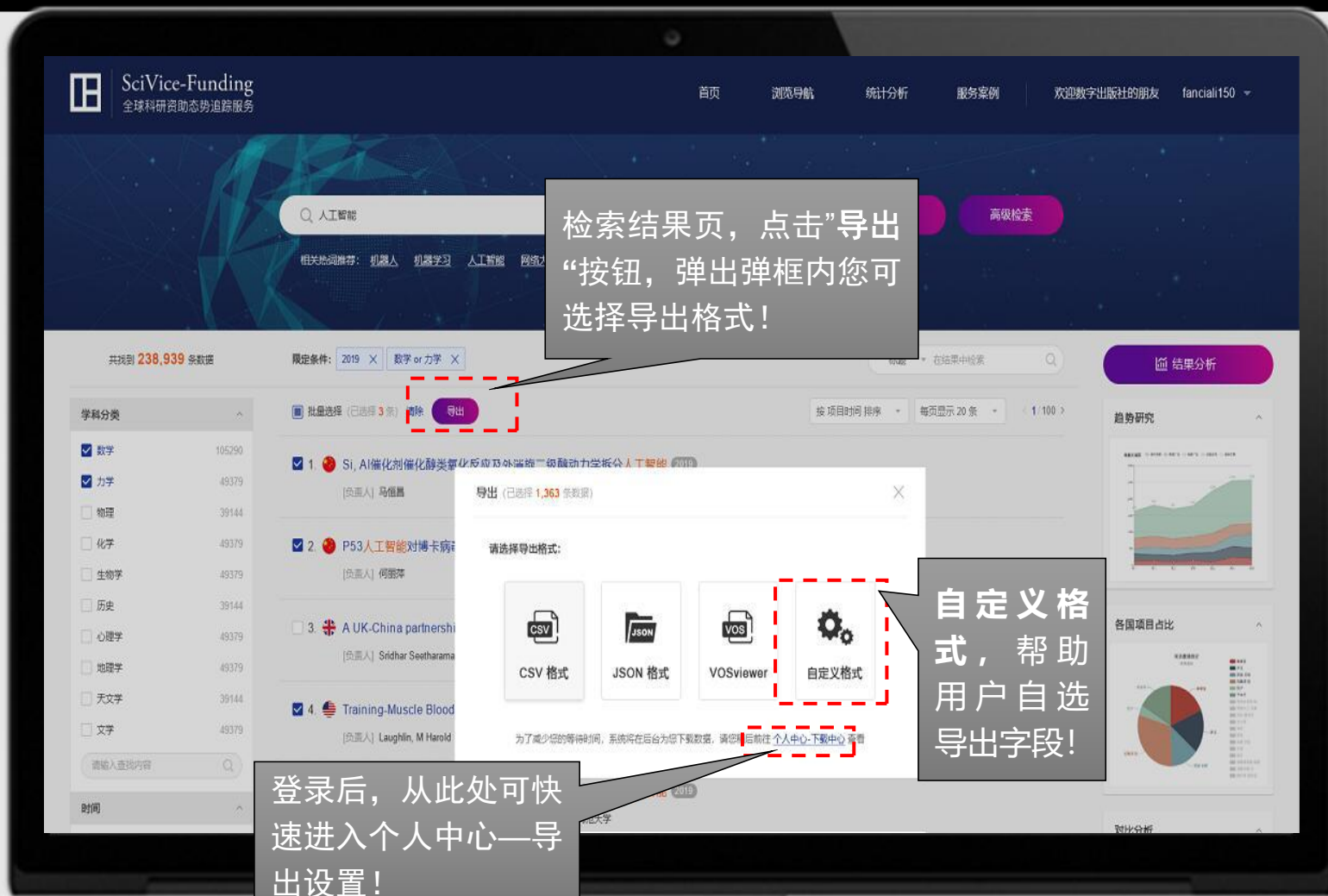
3. 学术大数据环境下社会科学数据开放的影响因素及评价研究 (2019)

3

便捷导出—选择格式

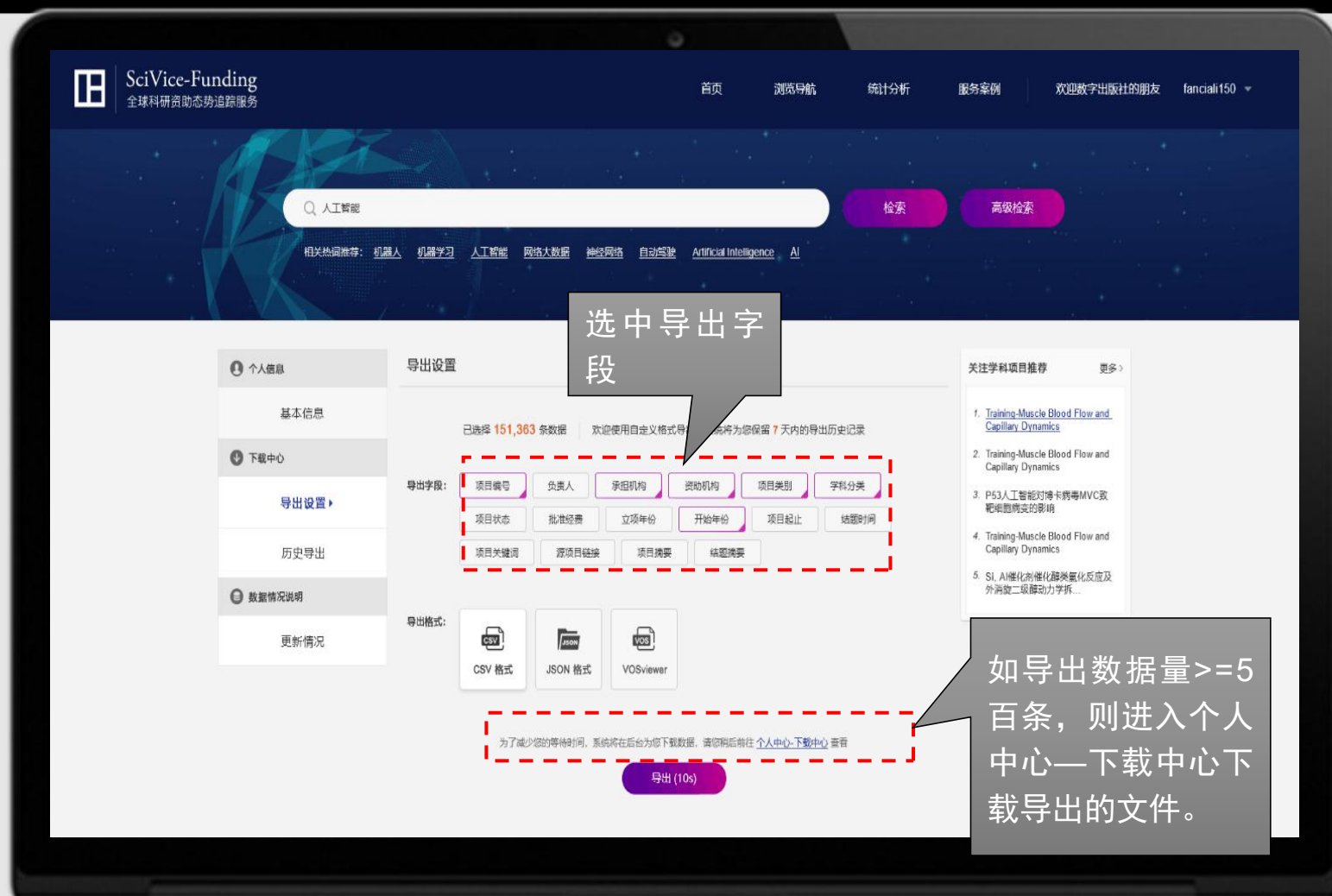
平台支持 CSV、JSON、VOSviewer 三种导出格式。

自定义格式：需登录，进入个人中心—导出设置，用户可自主选择导出字段。



3

便捷导出—导出设置



自定义导出格式，旨在帮助用户高效快速获取所需项目数据！

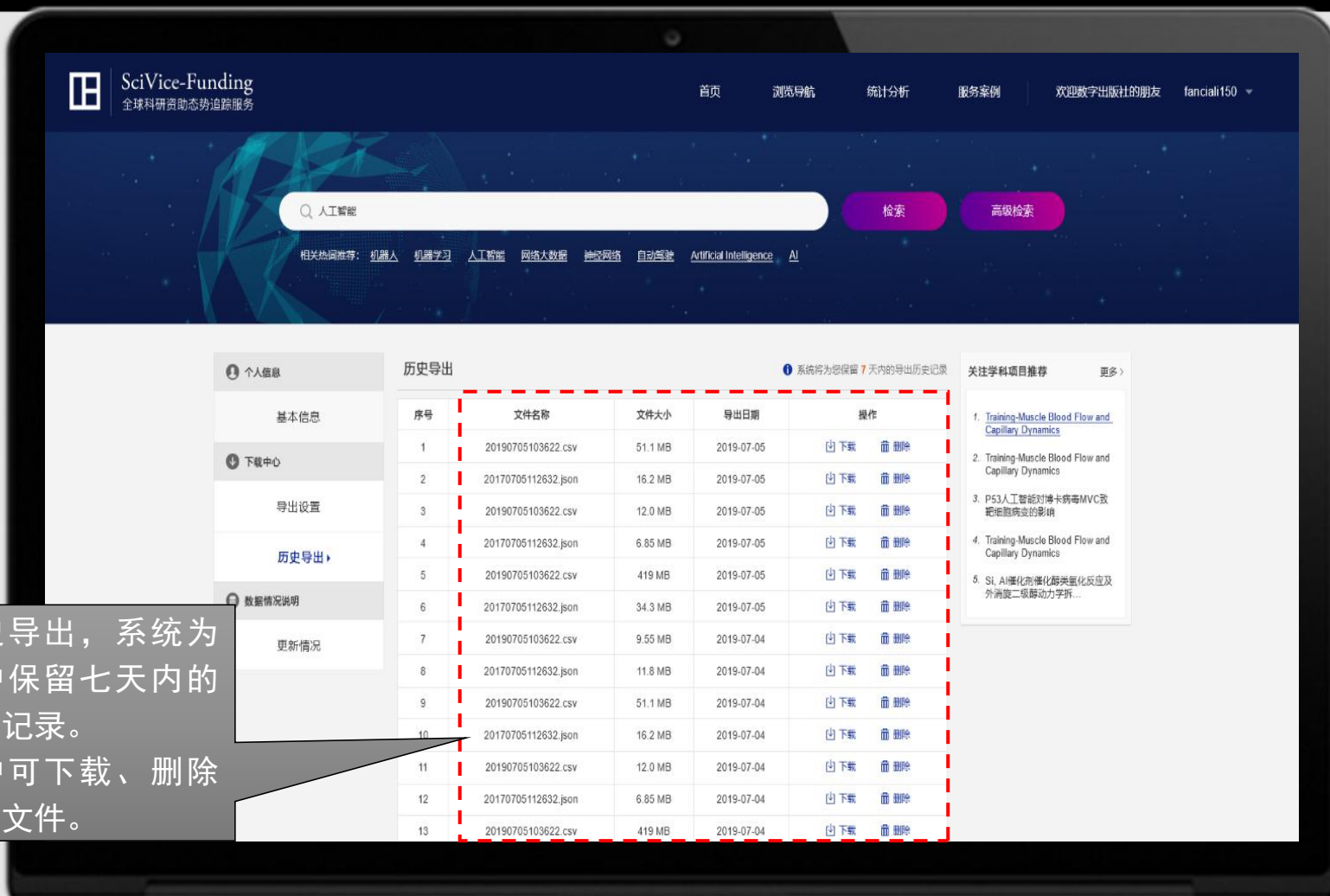
未来，我们将进一步提供更多数据定制化服务！

如导出数据量 \geq 5百条，则进入个人中心—下载中心下载导出的文件。

3

便捷导出—历史导出

系统将为您保留7天内的导出记录，在个人中心—历史导出页，您能够查看到过去7天内请求导出的所有文件。





二、统计分析

进入方式:

1. 首页—统计分析;
2. 检索结果页—结果分析。

以“资助机构分析”为例

资助机构分析 01

02 承担机构分析

学科分析 03

04 项目类型分析

国家 (出资、受资) 分析 05

06 项目主题分析

统计分析—资助机构分析

点击，返回检索结果页。



时间分析操作步骤:

- 1、选定分析维度: 按时间分析/按学科范围/按项目类型, 此处按时间分析;
- 2、选择Chart/Table两种结果展现形式, 此处选择Chart;
- 3、选择纵轴反映维度: 按项目数量/按项目经费, 此处选择按项目数量;
- 4、限定时间范围, 2009-2019;
- 5、勾选要分析的资助机构: NSFC、EC、NSSFC;

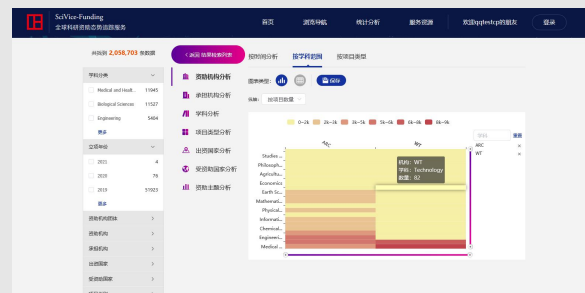
结论: 按照上述步骤, 获得的可视化分析结果, 可以看到近10年来, NSFC资助项目数量总数量高于EC、NSSFC, 且资助项目数量呈逐渐上升趋势。

统计分析—资助机构分析



按时间分析

从时间维度对资助机构进行分析，分析结果支撑判断资助机构科研资助趋势。



按学科范围

从学科维度对资助机构进行分析，分析结果支撑判断科研学科布局。

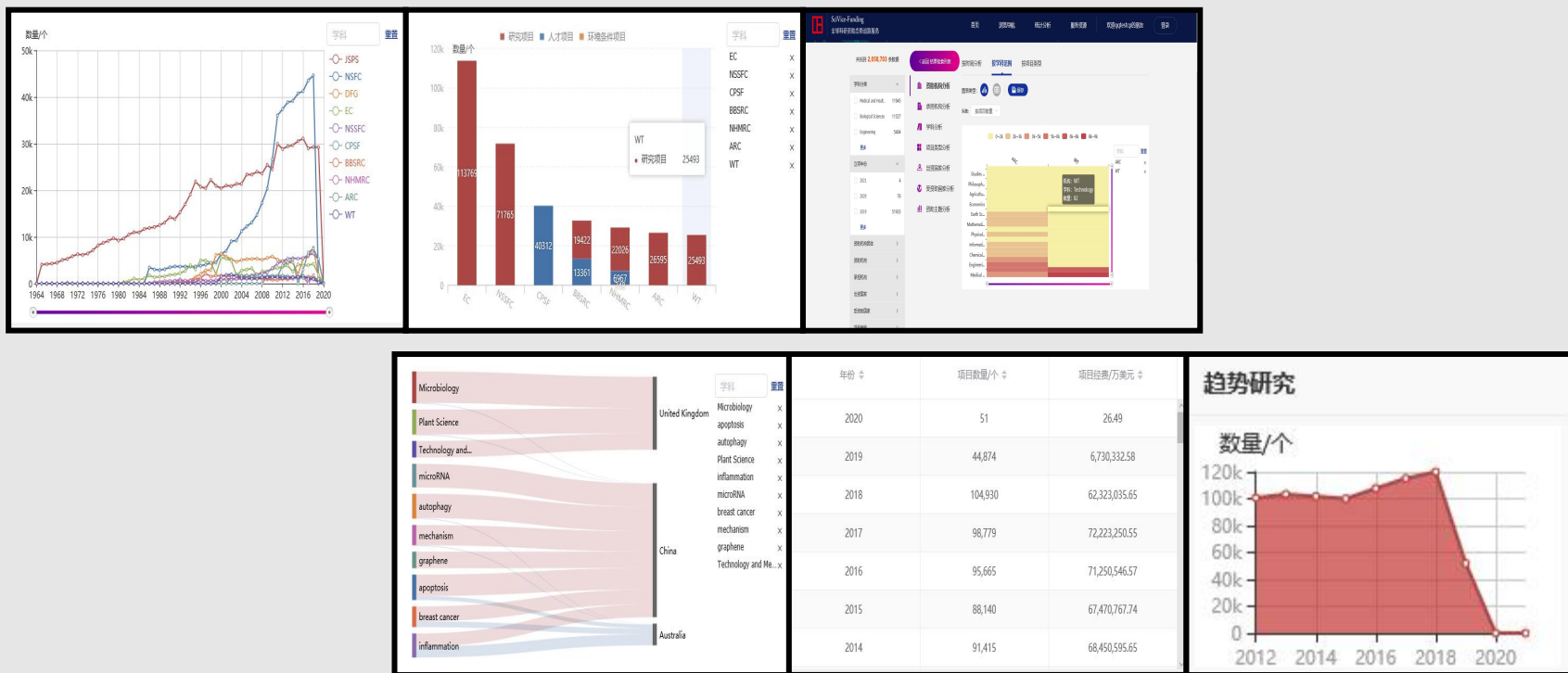


按项目类型

从项目类型对资助机构进行分析，分析结果支撑判断科研项目类型分布。

统计分析

多种多样的可视化分析图，帮助用户从年度、国家、学科、资助机构、承担机构等多个维度进行直观分析，旨在为用户提供更多分析方法，为科技决策、机构发展、学科规划等提供信息服务。





三、服务资源

丰富的案例报告为用户提供不同的科研应用场景示例；
详尽的操作手册帮助用户更好解锁平台功能！
服务资源，均可免费下载！



案例报告

为用户提供不同的科研场景示例。

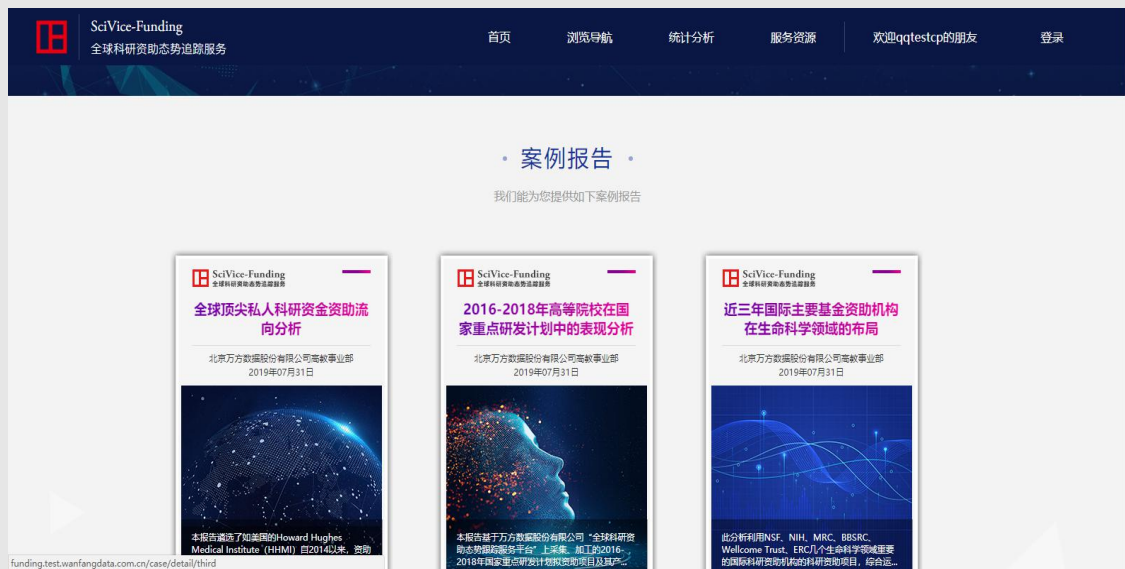
操作手册



帮助用户更好解锁平台功能！

服务资源—案例报告

每一份案例报告为用户提供一种科研场景！



案例列表



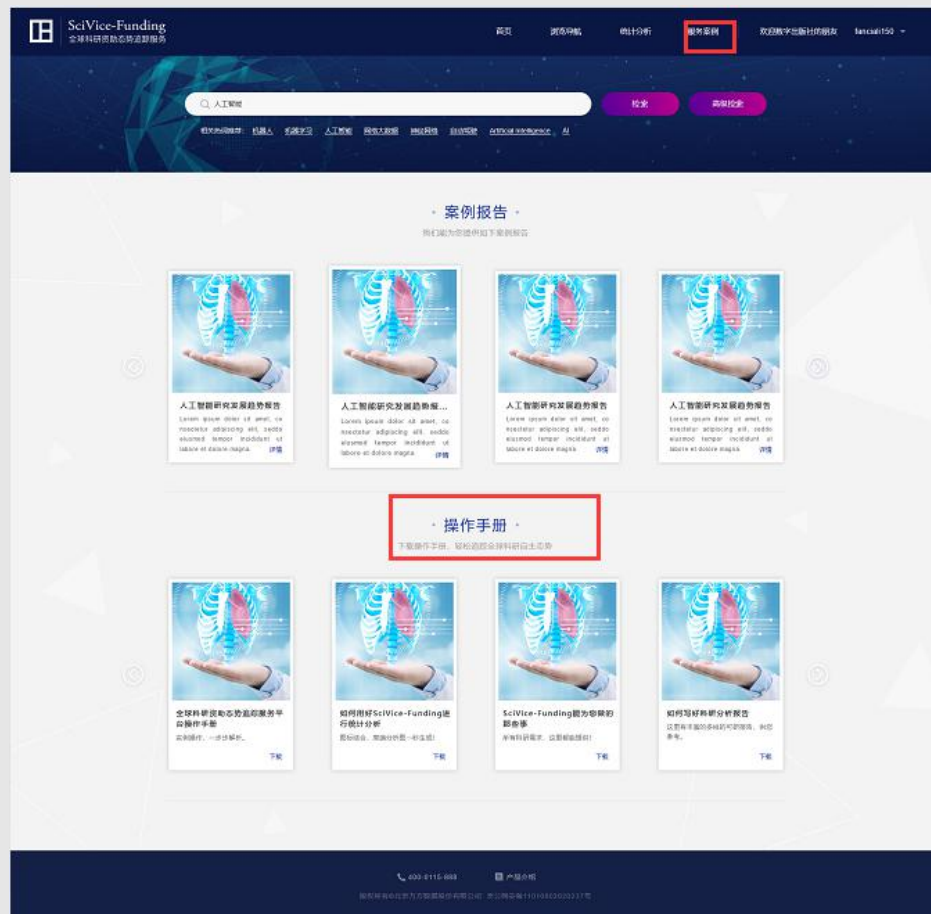
案例详情

案例详情页，为用户展示案例报告摘要内容，帮助用户了解报告内容。如需查看报告完整内容，可免费下载报告pdf文件。

服务资源 — 操作手册

详尽的操作手册帮助用户更好解锁平台功能!

下载步骤: 点击头部“服务案例” — 操作手册
操作手册, 点击直接下载!

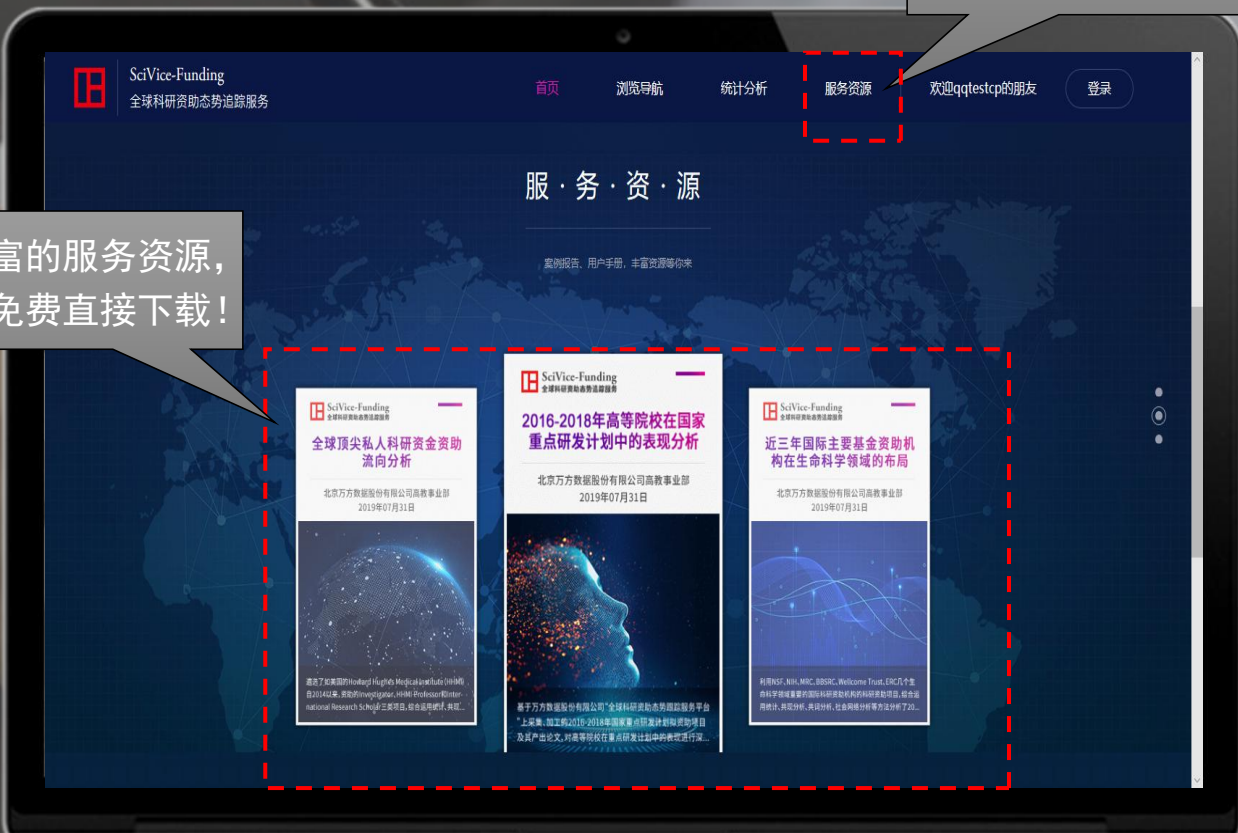


操作手册



更多操作手册，您
可从首页“服务案例”
进入下载！

丰富的服务资源，
可免费直接下载！



感谢下载

北京万方数据股份有限公司

联系我们：4000115888

2019/07/31